



赤や黄に染まった木々が綺麗な季節になりました。これを「紅葉(こうよう)」と言いますが、厳密に言うと、赤く色づいている場合を「紅葉」、黄色く色づいている場合は「黄葉(こうよう)」と言うそうです。皆さんご存知でしたか？



## インフルエンザに感染したら



### インフルエンザの症状と感染した時の注意事項！！

インフルエンザは普通のかぜとは異なり突然38℃以上の**高熱**や**関節痛**、**筋肉痛**、**頭痛**、**全身倦怠感**、**食欲不振**などの「**全身症状**」が強く現れるのが特徴です。インフルエンザの症状を改善する為には、体内にいるインフルエンザウイルスの増殖を防ぐ「**抗インフルエンザウイルス薬**」の服用が有効です。発症後すぐに服用すると服用していない場合と比べて発熱期間が1～2日短縮されウイルスの排出量も減少し、症状が徐々に改善されていきますので、症状があったら必ず早めに医療機関で受診しましょう！



#### ☆主な症状☆

**38℃以上の発熱・関節痛・頭痛・食欲不振・倦怠感・風邪症状**

#### ☆感染した時の注意事項☆



処方されたお薬は、きちんと飲みましょう



すぐ医療機関で受診しましょう



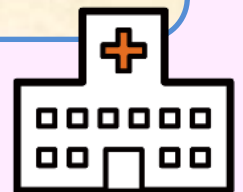
最低2日間は療養しましょう

※※※ インフルエンザにかからないための予防を実施しましょう ※※※

- ① 予防接種を受ける
- ② 栄養と休養を十分にとる
- ③ 人ごみ（外出）を避ける
- ④ 適度な温度・湿度を保つ
- ⑤ マスクを着用する
- ⑥ 手洗いをまめに行う



重症化してしまわないために、おかしいなと思ったら自己判断をせずに、できるだけ早めに医療機関を受診して下さい。



お体に関するお悩み等がございましたら、お気軽にご相談下さい。  
さくらのクリニック : ☎0285-37-1221





# インフルエンザ予防接種



当クリニックでも、例年通りインフルエンザの予防接種を実施しています。

料金は**4,400円(税込)**です。

**12月初旬までの接種が効果的です。**

詳しくはクリニック受付までお問い合わせ下さい。



接種をお考えの方は、  
本格的な流行を迎える前に、  
お早めにご検討ください。



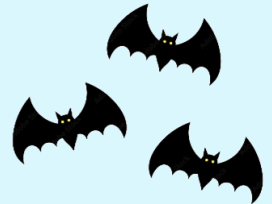
インフルエンザの予防接種に関するお問い合わせがございましたら、  
お気軽にお電話ください。

**さくらのクリニック : ☎0285-37-1221**



## 通所部門

## 最新の作品紹介



今月も素敵な作品をありがとうございました。



ハロウィンの飾りつけをしました。

さくら野では長期入所、通所リハビリテーションを行っております。  
ご利用になりたい、どんな施設なのか知りたいなど興味のある方がいましたら、  
お気軽にお問い合わせ下さい。ご相談は随時おこなっておりますが、お待たせ  
してしまう場合がございますので、事前にご連絡下さい。

ご利用・ご相談・ご見学に関するお問い合わせ : ☎0285-37-1110 担当:三村・玉田



医療法人 さくら会

〒323-0061 栃木県小山市大字卒島110

TEL:0285-37-1110 FAX:0285-37-1144

<http://www.sakura-ac.com>

施設利用に関するお問い合わせ : 0285-37-1110 担当 三村・玉田

採用に関するお問い合わせ : 0285-37-1221 担当 中山(浩)

