



つい先日までの暑さが嘘のように、日に日に寒さが増してきました。今年にはインフルエンザと新型コロナウイルスの同時流行が心配されていますので、いつも以上に健康管理には十分に気をつけて下さい。



インフルエンザについて



インフルエンザの症状と感染した時の注意事項！

☆主な症状☆



38℃以上の発熱・関節痛・頭痛・
食欲不振・倦怠感・風邪症状

☆感染した時の注意事項☆



処方されたお薬
は、きちんと
飲みましょう



すぐ医療機関で
受診しましょう



最低2日間は
療養しましょう

インフルエンザは普通のかぜとは異なり突然38℃以上の**高熱**や**関節痛**、**筋肉痛**、**頭痛**、**全身倦怠感**、**食欲不振**などの「**全身症状**」が強く現れるのが特徴です。インフルエンザの症状を改善する為には、体内にいるインフルエンザウイルスの増殖を防ぐ「**抗インフルエンザウイルス薬**」の服用が有効です。発症後すぐに服用すると服用していない場合と比べて発熱期間が1~2日短縮されウイルスの排出量も減少し、症状が徐々に改善されていきますので、症状があったら必ず早めに医療機関で受診しましょう！

※※※ **インフルエンザにかからないための予防を実施しましょう** ※※※

- ①予防接種を受ける
- ②栄養と休養を十分にとる
- ③人ごみ（外出）を避ける
- ④適度な温度・湿度を保つ
- ⑤マスクを着用する
- ⑥手洗いをまめに行う

**当クリニックでも予防接種を
実施しています。**

料金は4,000円(税込)です。

12月初旬までの接種が効果的です。

詳しくはクリニック受付までお問い合わせ下さい。



新型コロナウイルスの影響もあり、日頃から手洗いや消毒、マスクの着用が習慣になっている方が多いと思いますが、この冬も油断せずに継続して下さい。



お体に関するお悩み等がございましたら、お気軽にご相談下さい。

さくらのクリニック : ☎0285-37-1221





後期高齢者医療被保険者証についてのお知らせ

後期高齢者医療被保険者証ですが、例年ですと有効期限が令和5年7月31日の保険証が届きますが、今年度に限っては窓口負担割合の変更等により、令和4年9月30日の保険証と、令和5年7月31日の保険証がお手元に届きます。現在は令和4年11月ですので、さくらのクリニックおよびさくらのクリニック歯科口腔外科を受診する際は、有効期限が令和5年7月31日の保険証を受付にご提示ください。

また、老人保健施設さくら野にご入所中の入所者の皆様にも、毎年後期高齢者医療保険証の提示をお願いしていますが、まだご提示いただいていない方がいらっしゃいましたら、お早めにさくら野の事務所へご提示をお願いいたします。

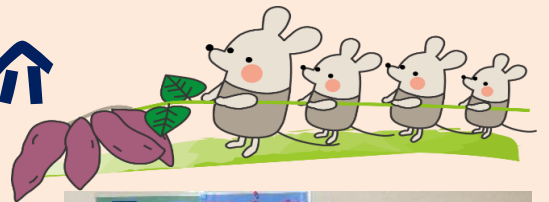


後期高齢者医療被保険者証		
有効期限 令和〇年〇月〇日		
交付年月日 令和〇年〇月〇日		
被保険者番号	01234567	
被保険者	住所	〇〇市〇〇町〇番地〇
	氏名	広城 太郎 男
	生年月日	昭和〇〇年〇月〇日
資格取得年月日	令和〇年〇月〇日	
発効期日	令和〇年〇月〇日	
一部負担金の割合	〇割	
保険者番号並びに保険者の名称及び印	0000〇〇〇〇 栃木県後期高齢者医療 	



通所部門

最新の作品紹介



今月も素敵な作品をありがとうございました。

さくら野では長期入所、通所リハビリテーションを行っております。ご利用になりたい、どんな施設なのか知りたいなど興味のある方がいましたら、お気軽にお問い合わせ下さい。ご相談は随時おこなっておりますが、お待たせしてしまうことがございますので、事前にご連絡下さい。



ご利用・ご相談・ご見学に関するお問い合わせ : ☎0285-37-1110 担当:三村・玉田



医療法人 さくら会

〒323-0061 栃木県小山市大字卒島110

TEL:0285-37-1221 FAX:0285-37-1640

http://www.sakura-ac.com

施設利用に関するお問い合わせ : 0285-37-1110 担当 三村・玉田

採用に関するお問い合わせ : 0285-37-1221 担当 中山(浩)

